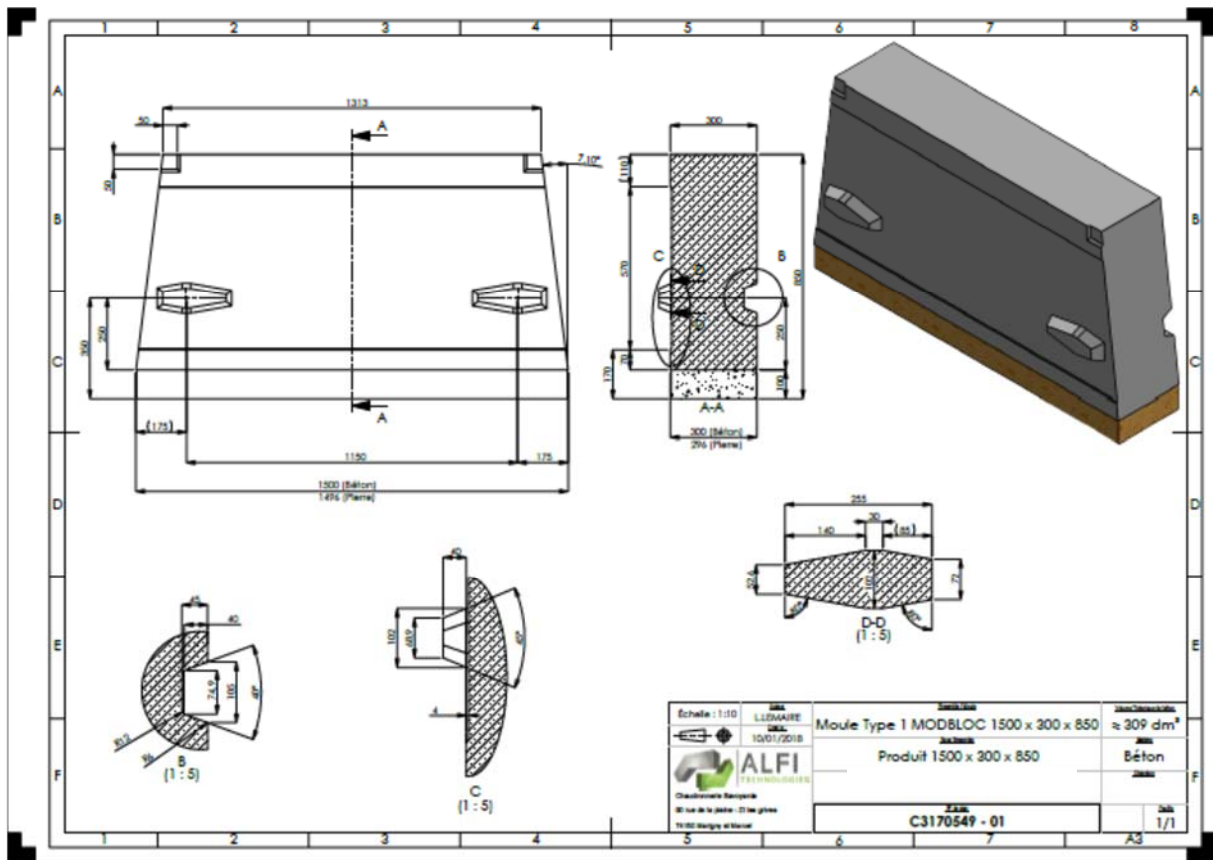
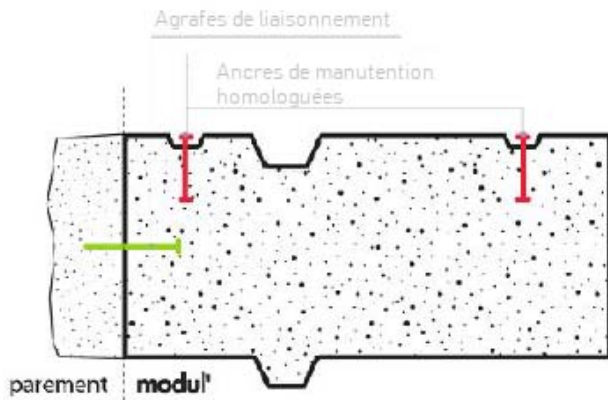


## FICHE TECHNIQUE PRODUIT

### Caractéristiques techniques



### Éléments de manutention



### Domaine d'utilisation :

- Aménagement paysagé
- Mur de soutènement





# MODBLOC

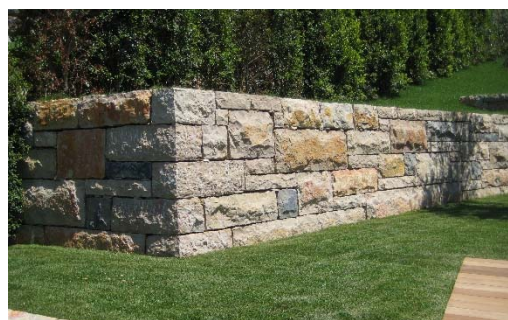
## Format :

MODULE	SURFACE (M) <sup>2</sup>	POIDS (KG)
15 x 30	0,045	43,67
15 x 60	0,09	143,32
15 x 90	0,135	226,04
30 x 30	0,09	88,11
30 x 60	0,18	291,92
30 x 90	0,27	459,78
30 x 120	0,36	627,86
30 x 150	0,45	794,84
45 x 60	0,27	440,52
45 x 90	0,405	693,52
45 x 120	0,54	946,74
45 x 150	0,675	1198,86
45 x 180	0,81	1452,08
60 x 60	0,36	589,12
60 x 90	0,54	927,26
60 x 120	0,72	1265,62
60 x 150	0,9	1602,88
60 x 180	1,08	1941,24

## Composition des blocs :

Epaisseur pierre	11cm
Densité de la pierre	2,6
Densité du béton	2,2
Dosage béton	320kg/m <sup>3</sup>
Ciment	42,5 R PM CE NF
Grave	0/20

Bloc non armé



## **Mise en œuvre :**

- Après étude de sol et étude béton par un BET
- Implantation du mur
- Lit de pose au béton maigre
- Pose des blocs
- Remblaiement derrière les blocs

